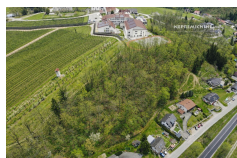


# Prodaja posest LUKOVICA PRI DOMŽALAH, SPREJET OPPN, 18.986,00 m<sup>2</sup>

**318.000,00 EUR**



Transakcija:	<b>Prodaja</b>
Tip:	<b>Posest - Zazidljiva</b>
Velikost:	<b>18.986,00 m<sup>2</sup></b>
Lokacija:	<b>LUKOVICA PRI DOMŽALAH, SPREJET OPPN, LJ-okolica</b>
Šifra:	<b>Ni podatka</b>
Država:	<b>Slovenija</b>
Energetski razred:	<b>Ni podatka</b>

18.986 m<sup>2</sup>, zazidljiva, Velika parcela, del parcele v območju OPPN, bližina avtoceste, šole, vrtca, trgovine in športne dvorane, 20 minut do Ljubljane, pogodben del, potreben razvoj infrastrukture in dovozne ceste, investicijska priložnost, prodamo. Cena: 318.000,00 EUR

## Zazidljivo zemljišče za investicijo - Brdo pri Lukovici (18.986 m<sup>2</sup>)

### Ključne značilnosti:

•

**Lokacija:** Lukovica pri Domžalah

• **Skupna površina:** 18.986 m<sup>2</sup>

•

**Stavbno zemljišče po OPPN:** cca. 3.600 m<sup>2</sup>

•

**Dodatno stavbno zemljišče:** cca. 1.500 m<sup>2</sup>

•

**Urejeno dostopno območje z načrtovano povezovalno cesto**

•

**V bližini:** avtocesta, OŠ Lukovica, športna dvorana, trgovina, zdravstveni dom...

•

**Cena:** 318.000 EUR

Na prodaj je večja parcela v naselju **Lukovica**, v neposredni bližini vse potrebne infrastrukture: **avtocestni priključek, osnovna šola, športna dvorana, zdravstveni dom, trgovine, pošta...**

Ljubljana je oddaljena približno **20 minut vožnje**.

Površina cca **3.600 m<sup>2</sup>** spada v območje, za katerega je bil **1. 7. 2015 sprejet Odlok o občinskem podrobnem prostorskem načrtu za območje L7 Lukovica (OPPN)**.

**Dodatno stavbno zemljišče** (izven OPPN) meri cca **1.500 m<sup>2</sup>**.

Pred začetkom gradnje posameznih objektov bo potrebno **urediti komunalno infrastrukturo in dostopno cesto**; investitor mora pri načrtovanju upoštevati tudi **strošek izgradnje povezovalne ceste**, kot je določeno v prostorskem aktu.

Zemljišče je trenutno **poraslo z gozdom**.

Gre za odlično priložnost za investitorje ali razvijalce stanovanjskih projektov, saj je dokumentacija prostorskega načrta že sprejeta, lokacija pa ponuja mirno bivanje v naravi z odličnimi prometnimi povezavami.

Pogoj za sklenitev posla je, da kupec prodajalcu povrne stroške prodaje v višini 2% od prodajne cene.

**Za dodatne informacije in dokumentacijo nas lahko vedno kontaktirate!**



**Vantis, posredništvo v prometu z nepremičninami, Luka Križ s.p.**

Mlakarjeva ulica 7  
1236, Trzin, Slovenija

Telefon: **031 834 790**  
**info@vantis.si**